

自由研究はみんなぱくで解決!



みんなぱくで貝を探してみよう!



日時: 2014年7月21日(月・祝) 10:30 ~ 16:00 (10:00 受付開始) 場所: 国立民族学博物館
対象: 小学4年生 ~ 6年生 定員: 15名 参加費: 500円 ※別途展示観覧券(小学生110円)が必要です
講師: 飯田 卓 (国立民族学博物館准教授) ファシリテーター: 上羽陽子 (国立民族学博物館准教授)

貝がらわががる

世界の暮らし

貝からわかる

かたくてキラキラした貝は、日用品や装飾品など、さまざまな手づくり品の素材として用いられます。

世界じゅうで使われている貝は、そこでとれたものでしょうか、それとも遠くから運んできたものでしょうか？

みんなくに展示されている貝製品から、世界じゅうの暮らしを想像してみよう！

世界の暮らし

実施日：2014年7月21日(月・祝)

時間：10:30～16:00(10:00受付開始)

場所：国立民族学博物館 本館展示場

対象：小学4年生～6年生

講師：飯田卓(国立民族学博物館准教授)

ファシリテーター：上羽陽子(国立民族学博物館准教授)

定員：15名 ※定員になり次第締め切りとさせていただきます。

参加費：500円 ※別途展示観覧券(小学生110円)が必要です。

持ち物：デジタルカメラ、昼食

※お弁当をご持参の方は、館内指定場所をご利用ください。
また、みんなく館内のレストラン、万博公園内のカフェもご利用いただけます。

応募方法：事前申し込み制(定員になり次第締め切りとさせていただきます。)

往復ハガキまたはEメールにて、下記内容を明記のうえご応募ください。1通につき1名までのお申し込みとさせていただきます。

- 1 参加者氏名(ふりがな)・学年
- 2 郵便番号・住所
- 3 電話番号
- 4 保護者氏名

応募先：

往復ハガキ 〒565-8511
大阪府吹田市千里万博公園10-1
国立民族学博物館 情報企画課
「みんなく夏休み子どもワークショップ」係

Eメール workshop@idc.minpaku.ac.jp

※ご応募いただいた方には当館より結果をお知らせします。
※ご応募いただいた方の個人情報は、当館事業に関する目的以外では使用しません。



モザンビークで大量に採取されていたハナヒラダカラガイ(2006年撮影)

プロフィール：



講師：
飯田卓(国立民族学博物館准教授)

世界各地の漁村を訪ねて人びとの暮らしを研究するうち、貝など海の生きものにも興味をもつようになりました。著書に『海を生きる技術と知識の民族誌——マダガスカル漁撈社会の生態人類学』(世界思想社2008年)、『身をもって知る技術——マダガスカルの漁民に学ぶ』(臨川書店近刊)など。



ファシリテーター：
上羽陽子(国立民族学博物館准教授)

インドで牧畜を主な生業とする人びとの刺しゅうや染め、織りなどの手工芸品の研究をしています。著書に『インドラバーリー 社会の染織と儀礼——ラクダとともに生きる人びと』(昭和堂2006年)、監修に『世界のかわいい民族衣装』(誠文堂新光社2013年)。

成果物について：

当日制作された成果物は、探究ひろば横休憩所(本館2F)で展示後、郵送にて返却いたします。

展示期間：2014年7月24日(木)～8月5日(火)

返却期間：2014年8月9日(土)～8月13日(水)頃

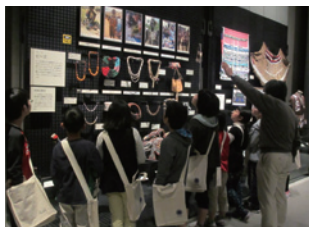
保護者の方へ：

見学される場合は、こどもたちのフィールドワーク、成果物制作の手伝いはご遠慮ください。ワークショップに参加するすべてのこどもたちが、たのしく有意義な1日を過ごせるように、ご理解とご協力をお願いいたします。

お問い合わせ：

情報企画課 電話 06-6878-8532(土日祝除く9:00～17:00)

春のこどもワークショップの様子：



今回も先生の解説を聞いたり、調査してわかったことを報告書にまとめるよ

国立民族学博物館

●開館時間……………10:00～17:00(入館は16:30まで) ●休館日……………水曜日(水曜日が祝日の場合は、翌日が休館)

●観覧料……………一般420円/高校・大学生250円/小中学生110円
※観覧料割引についてはホームページでご確認ください。

交通のご案内

●大阪モノレール…「万博記念公園駅」徒歩約15分
*自然文化園窓口で、当館の観覧券をお買い求めください。同園内を無料で通行できます。

「公園東口駅」下車徒歩約15分
*自然文化園(有料区域)を通行せずに来館できます。

●バス……………[近鉄バス] (阪大本部前行き) 阪急茨木市駅から約20分、JR茨木駅から約10分
「日本庭園前」下車徒歩約13分

●乗用車……………万博記念公園「日本庭園前駐車場」(有料)から徒歩約5分
*「日本庭園前ゲート」横にある当館専用通行口をお通りください。

[大阪・万博記念公園]
〒565-8511
大阪府吹田市千里万博公園10番1号
情報企画課
Tel:06-6878-8532
(土日祝を除く9:00～17:00)
<http://www.minpaku.ac.jp/>

