

参观指南

开馆时间 上午10点~下午5点 (入馆至下午4点30分止)
休馆日 周三 (周三如逢节假日, 次日休馆), 年底年初 (12月28日~1月4日)
门票 普通票580 (490) 日元 大学生250 (200) 日元 高中生以下 免费
 () 内的价格为20人以上的团体票价, 因大学等课程而来馆的人士, 3个月以内再次来馆人士或满65岁以上人士的优惠价 (需要携带证明文件等)
 ※特别展的门票价格每次另作规定。

- 持有残疾人手册的人士, 加上1名陪同人员可免费参观。
- 大学生和普通人士请到自然文化园 (中央口, 西口, 北口) 购买本馆的门票。购票后可在自然文化园内免费通行。
- 高中生以下要通过自然文化园 (收费区) 时, 请到自然文化园 (中央口, 西口, 北口) 的人工窗口说明要到民博, 获取通行证。
- 从东口来馆, 可不用通过自然文化园 (收费区)。
- 想要参观自然文化园 (收费区) 时, 需购买该园的门票。

- 民博电影会** 上映影像资料, 并附带研究人员的解说。
- 研究公演** 举办世界各地的民族文娱等公演。
- 民博专题讲座** 每月的第三个周六, 将根据主题举办演讲会。
- 民博周末沙龙** 周日, 将由研究人员在展厅作讲谈。
- 在1楼入口处大厅举办的活动** 举办大型手摇风琴的演奏, 研习会等。
※各种活动可能因情况发生变更。
- 国立民族学博物馆友之会** 发行会员杂志《季刊民族学》, 通过每月举办的友之会演讲会, 研讨会等形式提供多种文化信息。



交通指南 ■万博纪念公园内

- 由大阪单轨铁路“万博纪念公园站”, “公园东口站”下车, 步行约15分钟。
- 由阪急茨木站, JR茨木站搭乘巴士在“日本庭园前”下车, 步行约13分钟。
- 驾车前往时, 由万博纪念公园“日本庭园前停车场” (收费) 步行约5分钟。
- 出租车可以开入万博纪念公园“日本庭园前停车场”。

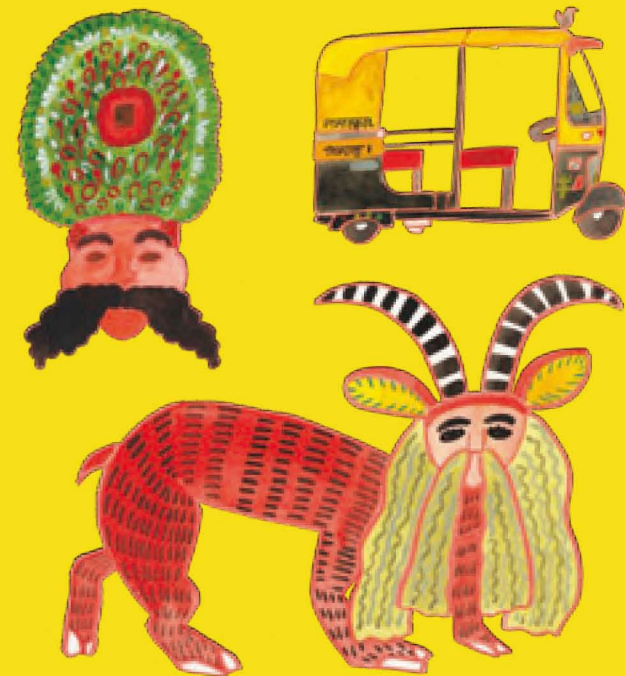
使用“日本庭园前停车场”的人士, 请走“日本庭园前大门”旁的国立民族学博物馆专用通行口。

咨询处 TEL. +81-(0)6-6876-2151
 FAX. +81-(0)6-6875-0401
 邮编565-8511 大阪府吹田市千里万博公园10-1
 网站 www.minpaku.ac.jp/english/aboutus/zh-cn



国立民族学博物馆

馆内指南 中文



Illustrated by Boojii

博物馆概况

国立民族学博物馆 (民博) 集文化人类学, 民族学的研究活动及公开展示其研究成果的博物馆活动为一体, 是拥有博物馆的研究所。

它的宗旨是根据调查和研究的成果, 向人们提供有关世界各民族社会和文化的最新信息与知识, 加深对不同文化的理解。

该馆于1974 (昭和49) 年创建, 1977年11月开馆。

本馆收集, 整理并保存各民族生活的衣食住等生活用品的标本, 唱片, 光盘, 磁带, 胶卷等影像和音响, 文献图书等各种各样的资料, 有益于研究。

另外, 本馆的部分资料对外公开。

●主馆展区

主馆的陈列由区域展览和跨文化展览构成。区域展的结构是从大洋洲出发向东环球一周, 最后到达日本。跨文化展览不限特定的地区, 以音乐和语言为题, 采用了纵观世界民族文化的形式。

●特别展览

根据特定的主题或内容介绍研究成果的展览。每年在特别展馆举办数次。

●策划展览

每年在主馆围绕特定的主题举办数次。

●免费区

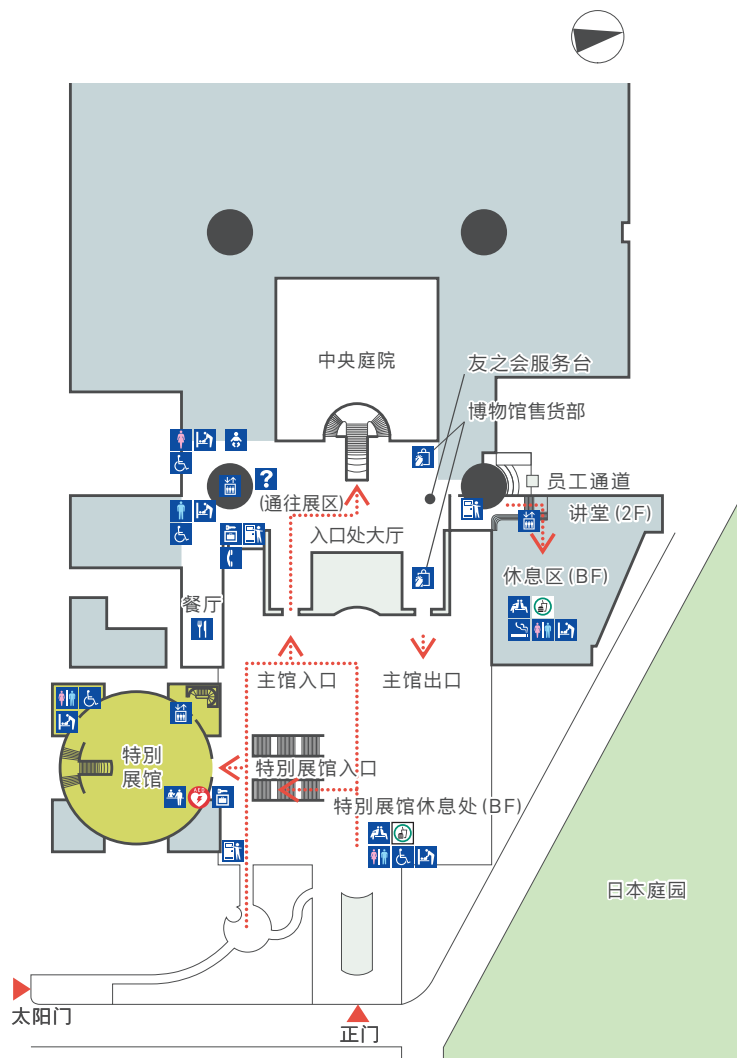
介绍区, 探究广场及影像视听装置为免费。

●图书室

任何人士皆可使用的图书室位于3楼。



1F 主馆1楼



2F 主馆2楼



用语

- 问讯处
- 门票售票处
- 休息处
- 休息处(可饮食)
- 休息处(仅限饮料)
- 电梯
- 公用电话
- 投币式自动存放柜
- 吸烟区
- 自动售货机
- 洗手间
- 男用洗手间
- 女用洗手间
- 多功能洗手间
- 婴儿室
- 婴儿换尿布台
- 餐厅
- 博物馆售货部
- AED设置场所

使用须知

行李

请使用1楼的投币式自动存放柜。大型手提行李可以存放在问讯处及门票售票处。长柄伞和体育用品等不得带入展厅。

拍摄照片, 录像

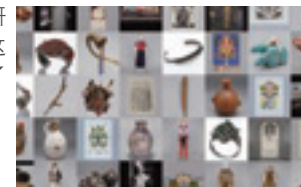
主馆展区可自由拍摄个人用途的照片和录像。但不得使用三脚架(一脚架), 自拍棒及照明架。特别展和策划展等, 将每次另作规定。

饮食

禁止在展区内饮食(包括糖, 口香糖等)。在馆内饮食请前往指定的地方。(餐厅及地下的指定场所可以饮食)

探究广场

通过“调查专区”来自研究第一线“触摸世界”这三大专区, 可以更详尽地了解民博的研究和展览。



影像视听装置

可以自由选择并观看记录了生活在世界各种各样地区的人们生活, 礼仪, 文娱等节目。



民博电子导览

免费出借便携型展览解说设备, 可以在观看展品的同时, 收看由影像和声音进行的解说。



图书室(主馆3楼)

收藏了文化人类学, 民族学相关的文献图书资料。任何人士皆可利用。休息日: 周日, 节假日, 以及民博休馆日



博物馆售货部

出售世界各国的工艺品和有关文化人类学, 民族学的书籍等。



餐厅

可以品尝到以东南亚为主的民族料理。营业时间 11:00~16:30 (最后点餐 16:00)

