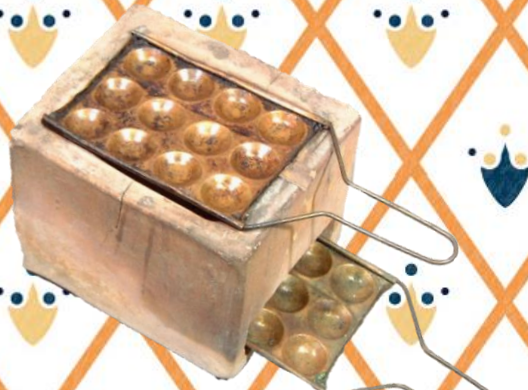


ピースおおさか特別展

むかしのくらし

— 昭和・戦時期の人々のせいかつ —



2023(令和5)年

3月1日(水) ▶ 7月16日(日) ピースおおさか1階 特別展示室

開館時間 午前9時30分～午後5時(入館は午後4時30分まで) 休館日 毎週月曜日、3月22日、3月31日、5月2日、5月9日

入館料 大人250円、高校生150円、中学生以下は無料、65歳以上・障がい者の方も無料(要証明書)、20名以上は団体割引

主催 公益財団法人大阪国際平和センター(ピースおおさか) 後援 大阪府 大阪市 大阪府教育委員会 大阪市教育委員会

特別協力 国立民族学博物館 ※令和4年度国立民族学博物館公募型共創メディア展示事業の支援による



〒540-0002 大阪市中央区大阪城2-1 TEL 06-6947-7208 FAX 06-6943-6080

JR 森ノ宮駅(北出口)・Osaka Metro 森ノ宮駅(1番出口) <https://www.peace-osaka.or.jp>

むかしのくらし



—昭和・戦時期の人々のせいかつ—

今と同じか？ 違うのか？

遠いようで近い「昭和」そして「戦争」時代の日用品たち



日本で最も長く使われた元号「昭和」。その62年の間には、食べ物や着る物、そして生活道具が不足していた時代もありました。

それぞれの日用品に込められた由来、

人々の知恵や工夫を資料とともに紹介します。



特別展のために制作した 2つの情報コンテンツを展示

- ◆昭和・戦時期の生活関連資料データベース
- ◆戦時下の民家展示デジタルビューア

特別協力 国立民族学博物館

※令和4年度国立民族学博物館公募型共創メディア展示事業の支援による

関連イベント

ウィークエンド・シネマ

毎週土曜日 午後2時からの映画上映会

- ◆3月「愛情屋台」(55分) ◆4月「白い町ヒロシマ」(105分)
- ◆5月「東京物語」(136分) ◆6月「飛べ! ダコタ」(109分)

春休み親子まつり

- ◆3月21日、26日 午後2時～午後2時30分
青空みかんさんの紙芝居「昭和の窓」と「駐在さん」を公演
- ◆3月23日、3月24日、3月28日～3月30日
午後2時～ アニメ「ガラスのうさぎ」(83分)を上映

GW 親子まつり

- ◆4月30日、5月3日～5月5日、5月7日 午後2時～
アニメ「おじゃる丸 ちっちゃいもののおきなちから」(11分)と
「太陽をなくした日」(20分)を上映



大阪空襲を語り継ぐ 平和ミュージアム

ピースおおさか



〒540-0002 大阪市中央区大阪城2-1 TEL 06-6947-7208 FAX 06-6943-6080
JR 森ノ宮駅(北出口)・Osaka Metro 森ノ宮駅(1番出口) <https://www.peace-osaka.or.jp>

開館時間 午前9時30分～午後5時(入館は午後4時30分まで)

開催期間中の休館日 毎週月曜日、3月22日、3月31日、
5月2日、5月9日

入館料 大人250円、高校生150円、中学生以下は無料、
65歳以上・障がい者の方も無料(要証明書)、20名以上は団体割引

マスク着用
お願いします



体調不良の
場合は来館を
お控えください。

