

みんぱく

# 特別展 「ラテンアメリカの民衆芸術」 関連ワークショップ

## モラ

いろがみ

色紙をかさねて、先住民族グナのアート体験

開催日

2023年

4月8日(土)

5月3日(水・祝)

13:00~15:30

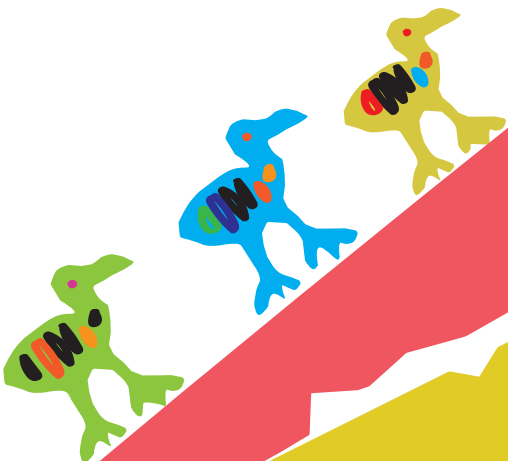
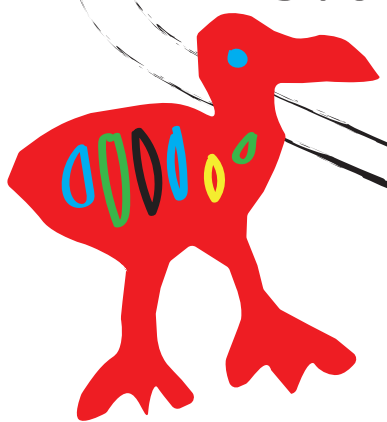
事前申込制(先着順)

2023年

3月9日(木)より

イベント予約サイトまたは、  
往復はがきにてお申込みください。

お申込み等の詳細については、裏面とホームページをご確認ください。



国立民族学博物館  
National Museum of Ethnology

# モラ いろがみ 色紙をかさねて、先住民族グナのアート体験



モラ(飾り布) パナマ共和国

南北アメリカ大陸の境界に位置する国、パナマの先住民族グナは、何枚もの布を重ねて「モラ」という手芸を制作しています。動物や植物、幾何学模様をモチーフにした色あざやかなモラは、リバースアププリケという技法で作られます。ワークショップでは色画用紙を用いてモラのデザインに挑戦します。

※布や糸は使用しません。色紙やのり、ハサミ、カッターナイフを用いて作ります。



制作例



実施日：2023年4月8日(土)・5月3日(水・祝)  
時間：13:00～15:30(12:30～受付開始)  
会場：本館2階 第3セミナー室、特別展示場  
対象：小学生以上(小学3年生以下は保護者同伴で参加)  
定員：各回13名  
参加費：各回500円(大学生・一般の参加者は要特別展観覧券)  
応募方法：事前申込制(先着順)  
1回のお申込みにつき2名まで応募可能です。  
受付期間：2023年3月9日(木)より、定員に達し次第受付終了  
講師：鈴木紀(本館教授)

もとい  
鈴木 紀 (国立民族学博物館 教授)



専門はラテンアメリカ文化論、開発人類学、博物館展示学。人類学的な開発研究を志し、メキシコのマヤ民族の貧困問題をテーマに調査研究をおこなう。現在は、ラテンアメリカの先住民族に関する博物館展示の比較研究を実施中。特別展「ラテンアメリカの民衆芸術」(国立民族学博物館)実行委員長。

## <申し込み方法>

### 【イベント予約サイト】

当館ホームページのイベント予約サイトよりお申込みください。(代表者含め2名まで)

### 【往復はがき】

往復はがきに下記記入の上、2023年3月9日以降に到着するようにお送りください。

※2023年3月9日より前に到着した分については受け付けることができません。

- ①参加希望のワークショップ名/希望日
- ②代表者氏名(ふりがな) ③申込人数(代表者含め2名まで) ④申込者全員の年齢
- ⑤連絡先(固定電話/携帯電話/メールアドレスいずれか)

※返信宛名面に必ず代表者の住所・氏名をご記入ください。

[宛先] 〒565-8511 大阪府吹田市千里万博公園10番1号

国立民族学博物館 企画課 博物館事業係 ワークショップ担当



往信の宛名面	返信の文面	返信の宛名面	往信の文面
〒565-8511 国立民族学博物館 ワークショップ担当		代表者の住所・氏名	①参加希望ワークショップ名希望日 ②代表者氏名(ふりがな) ③申込人数(2名まで) ④申込者全員の年齢 ⑤ご連絡先

※消しゴムで消せるボールペンや、鉛筆のご使用はお控えください。

イベント予約サイト  
QRコード▶▶▶



## 特別展 ラテンアメリカの民衆芸術

2023.3.9(木) - 5.30(火)

◎場所：国立民族学博物館 特別展示室  
◎開館時間：10:00～17:00(入館は16:30まで)  
◎休館日：水曜日  
(ただし、5月3日(水・祝)は開館、8日(月)は休館)  
◎観覧料：一般880円/大学生450円/高校生以下無料  
※本館展示もご覧になれます。

Special Exhibition  
"Arte Popular"  
The Traditional Craft of Latin Americans



## 国立民族学博物館 National Museum of Ethnology

ご来館のみなさまへ

新型コロナウイルス感染症の状況によっては、会期・イベント等を変更・中止する場合があります。事前にホームページでご確認ください。

- 開館時間……… 10:00～17:00(入館は16:30まで)
- 休館日……… 水曜日(水曜日が祝日の場合は、翌日が休館)

- 観覧料……… 一般580円/大学生250円/高校生以下無料

※観覧料割引についてはホームページでご確認ください。

- 交通のご案内
- 大阪モノレール…「万博記念公園駅」/「公園東口駅」下車徒歩約15分
- バス……… 阪急茨木市駅・JR茨木駅から「日本庭園前」下車徒歩約13分
- 乗用車……… 万博記念公園「日本庭園前駐車場」(有料)から徒歩約5分
- ※大学生・一般の方は万博記念公園各ゲートで、当館の観覧券をお買い求めください。同園内を無料で通行できます。
- ※高校生以下の方、国立民族学博物館友の会会員の方は万博記念公園各ゲート有人窓口で、みんぱくへ行くこととお申し出いただき、通行証をお受け取りください。
- ※万博記念公園をご利用になる場合は、同園入園料が必要です。

〒565-8511  
大阪府吹田市千里万博公園10番1号  
企画課博物館事業係  
Tel: 06-6878-8532(土日祝を除く9:30～17:00)  
Fax: 06-6878-8242  
Mail: workshop@minpaku.ac.jp  
https://www.minpaku.ac.jp/

