

企画展 Thematic Exhibition “Screen Prints of Canada’s Northwest Coast Peoples”
カナダ北西海岸先住民のアート——スクリーン版画の世界



2023年

9月7日(木) → 12月12日(火) 休館日:水曜日
開館時間:10:00~17:00(入館は16:30まで)

会場:国立民族学博物館 本館企画展示場  国立民族学博物館
National Museum of Ethnology

主催:国立民族学博物館 協力:ハイダ・グワイ博物館、UBC人類学博物館、公益財団法人千里文化財団
後援:在日本カナダ大使館、カナダ観光局、日本カナダ学会、日本文化人類学会、民族芸術学会

スクリーン版画「カエル(Kwagulth Frog)」 民族:クワクワカワクワ(Kwakwaka'wakw) リチャード・ハント(Richard Hunt)作 1980年制作

企画展 Thematic Exhibition “Screen Prints of Canada’s Northwest Coast Peoples”

カナダ北西海岸先住民のアート——スクリーン版画の世界

カナダの太平洋沿岸には、ハイダやクワクワカワク、コースト・セイリッシュといった先住民が住んでいます。彼ら／彼女らは、北西海岸先住民と総称されており、大型の木製彫刻柱「トーテムポール」を制作し、ポトラッチ儀礼を行うことで知られています。1960年頃から伝統的文化の復興や創造的継承が始まり、今日に至っており、この動きをけん引したもののひとつが、スクリーン版画の制作でした。本展示では、ユニークな北西海岸先住民版画を紹介するとともに、社会変化と版画の変化との対応関係を提示します。

関連イベント ※イベントに関する詳細はホームページをご覧ください。

みんなくウィークエンド・サロン

- 9月10日(日) 話者：岸上伸啓(本館教授)
「カナダ北西海岸先住民のスクリーン版画の世界」
- 10月29日(日) 話者：齋藤玲子(本館准教授)
「パブリック・アートと先住民文化——北西海岸先住民とアイヌ民族の事例から」
- 11月26日(日) 話者：伊藤敦規(本館准教授)
「カナダ北西海岸とアメリカ西部の金属細工」
- 12月3日(日) 話者：平野智佳子(本館助教)
「オーストラリア先住民のアート」

各日 時間：14時30分～ 場所：本館展示場ナビひろば
定員：なし(ご自由に参加いただけます) 参加：申込不要、参加無料(要展示観覧券)

みんなくセミナー

- 11月18日(土) 講師：岸上伸啓(本館教授)
「北アメリカ北西海岸地域の先住民アート——シルクスクリーン版画を中心に」
時間：13時30分～(開場13時00分) 場所：みんなくインテリジェントホール(講堂)
定員：400名 参加：事前申込制(先着順)、参加無料 ※当日参加受付あり(定員80名)

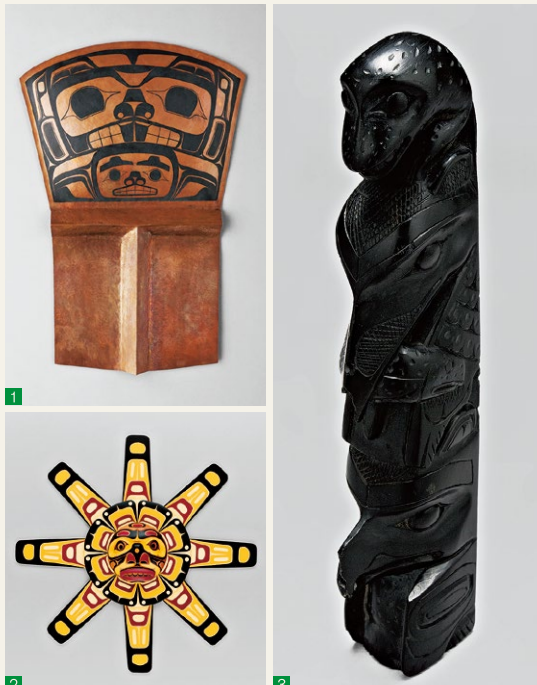
ワークショップ

- 10月28日(土) 講師：岸上伸啓(本館教授)
「ペーパークラフトでトーテムポールをつくろう」
時間：13時30分～15時40分(開場12時30分) 場所：本館第3セミナー室
定員：20名 参加：事前申込制(先着順)、参加費500円(大学生・一般の参加者は要展示観覧券)
- 11月25日(土) 講師：岸上伸啓(本館教授)
「カナダ北西海岸先住民のスクリーン版画に挑戦」
時間：13時00分～15時50分(開場12時30分) 場所：本館第3セミナー室
定員：15名 参加：事前申込制(先着順)、参加費500円(大学生・一般の参加者は要展示観覧券)

友の会講演会

- 10月7日(土) 講師：岸上伸啓(本館教授)
「アート制作から見た北アメリカ北西海岸先住民の社会・文化の変化」
時間：13時30分～15時00分(開場13時00分) 場所：本館第5セミナー室*
定員：90名 参加：事前申込制(先着順)、友の会会員無料、一般(会場参加のみ)500円
※友の会会員に限りオンライン配信(ライブ中継)あり

1. 銅板紋章(Copper) 民族：ハイダ(Haida) ジェリー・マークス(Gerry Marks)作 1976年制作 2. 太陽仮面(Sun Mask) 民族：クワクワカワク(Kwakwaka'wakw) ビル・ヘンダーソン(Bill Henderson)作 2023年制作 3. トーテムポール(ミニチュア)(Model Totem Pole) 民族：ハイダ(Haida) 1900年頃制作 4. パイプ(木製)(Wooden Pipe) 民族：トリンギットまたはツィムシアン(Tlingit or Tsimshian) 19世紀制作 5. スクリーン版画「貝の中にヒトを見つけるワタリガラス(Raven Finds Mankind in a Clamshell)」民族：ハイダ(Haida) フリーダ・ディーニング(Freda Diesing)作 1980年制作 6. スクリーン版画「シュネム(メディスン・マン)(The Shn'em (Medicine Man))」民族：コースト・セイリッシュ(Coast Salish) クラレンス・ディック(Clarance Dick)作 1982年制作 7. ジークレー版画「持続(Persistence)」民族：コモックス/クワクワカワク(Comox / Kwakwaka'wakw) アンディ・エバーソン(Andy Everson)作 2021年制作 8. ジークレー版画「トゥルージャット・カヌー女(Tl'uu Jaad - Canoe Woman)」民族：ハイダ(Haida) エイプリル・ホワイト(April White)作 2013年制作 9. ジークレー版画「スクーカムの夢II(Skookum's Dream II)」民族：タルタン(Tahltan) アラノ・エドゼルザ(Alano Edzerza)作 2010年制作



ご利用案内 開館時間……10:00～17:00(入館は16:30まで)
休館日……水曜日(水曜日が祝日の場合は、翌日が休館)
観覧料……一般580円/大学生250円/高校生以下 無料
*観覧料割引についてはホームページでご確認ください。*本館展示観覧券で企画展をご覧ください。

交通のご案内 大阪モノレール……「万博記念公園駅」、「公園東口駅」下車徒歩約15分
バス……阪急茨木駅・JR茨木駅から「日本庭園前」下車徒歩約13分
乗用車……万博記念公園の駐車場(有料)をご利用ください。最寄りの「日本庭園前駐車場」から徒歩約5分

*大学生・一般の方は万博記念公園各ゲートで、当館の観覧券をお買い求めください。同園内を無料で通行できます。*高校生以下の方、国立民族学博物館友の会会員の方は万博記念公園各ゲート有人窓口で、みんなくへ行くこととお申し出いただき、通行証をお受け取りください。*万博記念公園をご利用になる場合は、同園入園料が必要です。

国立民族学博物館
National Museum of Ethnology

〒565-8511 大阪府吹田市千里万博公園10番1号
Tel: 06-6876-2151(代) Fax: 06-6875-0401
https://www.minpaku.ac.jp/

関西から
文化力
POWER OF CULTURE

