



みんなく図書館ニュース

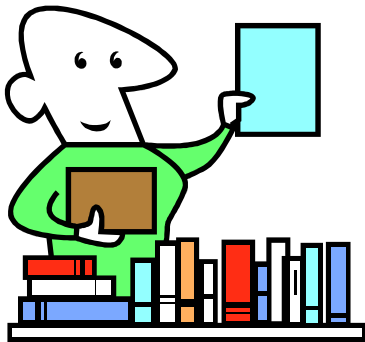


編集・発行： 国立民族学博物館 図書館

お申込み
申請制

図書館ツアー & OPAC 説明会

を行います



日時 平成23年6月以降の毎週 火曜日・水曜日
 午前 10:00~10:30 10:30~11:00
 内容 ①図書館ツアーと利用案内(30分)
 ②OPAC 検索方法(30分)
 人数 1回につき 1名から実施(グループは8名まで可)
 対象 館内者の方

希望日の1週間前までに、希望日時と希望内容等をカウンターにてお申込みください。

みんなく図書館では図書の貸出だけでなく、様々なサービスを実施しています。もっともってご利用いただくために、個別申請制の図書館講習会を開始します。ご身分によってご利用いただけるサービス範囲も異なりますので、個別申請によって、より詳細なご案内をすることができます。1名から受付しますが、8名までのグループのお申込みも可能です。OPAC(蔵書目録)検索も、研究分野や研究地域をお申込み時にご記入いただいて、研究内容にあわせた実習形式にする予定です。民博に来たばかりの教職員の方だけでなく、すでによくご利用いただいている方もぜひお申込みください。また、今後のために、ご意見やご感想をお聞かせください。

~~*~*~* みなさまの 参加をお待ちしております。*~*~*~*~*



SCOPUS 利用講習会のお知らせ

SCOPUSは、Elsevier社が提供する、世界4000以上の出版社の科学・技術・医学・社会科学の約14,000誌を網羅する世界最大の抄録・索引データベースです。

日時:平成23年6月17日(金) 13:30~15:00
 場所:第7セミナー室
 形式:総研大葉山キャンパス参加者向け講習会
 講師用PCの画面+講師の声によるTV会議形式



事前にみんなく図書館カウンター(内線8271)まで、お申し込みください。
※当日参加も可能です。

主催:総合研究大学院大学附属図書館

こちらもぜひご参加ください。
SCOPUSは、民博館内のパソコンからご利用いただけます。



みんなく図書室 開室カレンダー

開室時間：月・火・木～土曜日 10:00～17:00 ただし、複写の受付は 16:00 まで
 休室日：水・日・祝日、博物館休館日
 館内の方は博物館休館日および時間外の以下の時間もご利用いただけます。
 平日・土曜日 9:00～10:00、17:00～21:00
 日・祝日、博物館休館日 9:00～21:00

2011 / 6						
日	月	火	水	木	金	土
			1	2	3	4
5	6	7	8	9	10	11
12	13	14	15	16	17	18
19	20	21	22	23	24	25
26	27	28	29	30		



みんなく教員の皆様 雑誌アンケート実施中です

雑誌とCD-ROM（継続扱い）は年間契約のため、新規購入・中止希望の受付は毎年この時期のみとなります。この機会を逃すと、雑誌の新規購入は難しいのでご注意ください。

提出期限：平成23年6月15日（水）
 提出先：図書室カウンター
 不明な点がございましたら、お問い合わせください。
 情報サービス課文献図書係 e-mail: bunken@idc.minpaku.ac.jp
 内線: 8229



院生・研究員の方などで購入希望のある方は、担当教員にご相談のうえ、担当教員名で提出してください。



書庫の移動作業について

昨年度から行っていた書庫の資料移動作業ですが、5月末で移動作業は終了しました。ご協力ありがとうございました。今後、順次 中型図書・大型図書の確認、データ修正、代本版の作成をしていきます。まだ別書架に配架されたことがOPACでわからない資料がありご不便をおかけします。見付からない資料がありましたら、カウンターにお問い合わせください。



日本語図書資料の遡及入力作業を行っています

作業中はご利用いただけません。ご不便をおかけして申し訳ございませんがご了承ください。
 作業期間：平成23年4月13日(水)～平成24年3月31日(土)
 作業対象：3万冊（常時4～8千冊を館外に持ち出します。OPACでは「貸出中」と表示されます。）



蔵書点検・ラベル貼り 作業中です

22年度は、3層すべてと4層の日本（洋書すべて+和書途中まで）部分の作業をしました。（約20万冊終了）
 23年度は、4層の残りすべて（日本+都道府県+アジア）と
 5層のヨーロッパ+アジア+北アメリカ+アフリカ の部分の作業（約20万冊）を行う予定です。
 現在、4層作業中です。ご迷惑をおかけしますが、よろしくお願いいたします。

国立民族学博物館 情報管理施設 情報サービス課
 TEL：06-6878-8271（図書室カウンター） FAX：06-6878-8249
 E-MAIL：nme-lib@idc.minpaku.ac.jp
<http://www.minpaku.ac.jp/library/>（みんなく図書室）
<http://opac.minpaku.ac.jp/webopac/>（OPAC＝蔵書検索）



QRコード

