

報道関係者と民博との懇談会 話題一覧

2023年4月20日(木)15:30~17:15

懇談会

1. 挨拶

— 吉田 憲司 (館長) —

2. ニュースリリース

●みんぱくの最新情報と今後3カ月の行事をご案内いたします。

— 園田 直子 (議長) —

3. 新任紹介

大阪大学大学院で博士号を取得。日本学術振興会特別研究員 PD、民博外来研究員を経て現職。20 世紀末にソロモン諸島で生じた「民族紛争」に照準を合わせつつ、紛争処理の文化や紛争下での日常生活の調査を通して、平和と暴力に関する文化人類学研究に取り組んでいる。



— 藤井 真一 (超域フィールド科学研究部 助教) —

総合研究大学院大学で博士号取得。東京文化財研究所研究補佐員を経て現職。専門は日本民俗学・民俗芸能研究で、フィールドワークと歴史資料の調査に基づき、神楽などの芸能を担う宗教的職能者の活動や伝承組織の歴史の変遷を研究。



— 鈴木 昂太 (人類文明誌研究部 助教) —

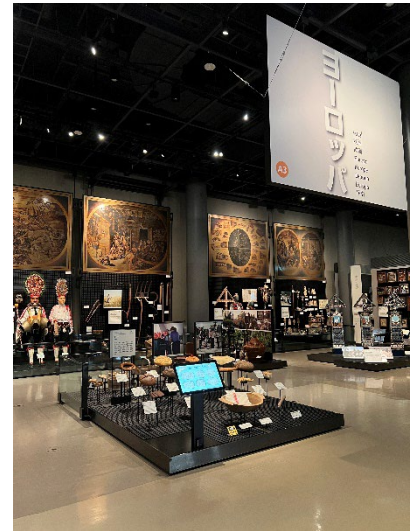
京都大学大学院で博士号取得。民博外来研究員、大阪物療大学、国際ファッション専門職大学を経て現職。イギリスのグラストンベリーを中心に、聖地観光やペイガニズム（キリスト教到来以前のヨーロッパの信仰に基づく創造的な宗教実践）を研究。



— 河西 瑛里子 (学術資源研究開発センター 助教) —

本館・ヨーロッパ展示場 リニューアル

本館・ヨーロッパ展示場の一部をリニューアルしました。「生業の一年」、「宗教・信仰」、「産業化とともに」、そして「変動するヨーロッパ」の各セクションに新たに加わった展示を紹介します。当日は展示解説を予定しております。(Zoomでのライブ配信も予定)



— 中川 理 (グローバル現象研究部 准教授) —

※その他の配布資料 外来研究員受入一覧 (資料2)、刊行物報告書 (資料3)、令和5年度プレス懇談会開催日程 (資料4)