

日本・モンゴル外交関係樹立50周年記念特別展

邂逅する写真たちモンゴルの100年前と今



みんぱく シャトルバス

期間限定

大阪モノレール
万博記念公園駅



国立民族学博物館

上記区間の直行送迎バスを期間限定で運行します。

2022年3月17日(木)～5月31日(火)の土曜・日曜・祝日

1日11往復/所要時間約10分/無料

シャトルバス日程表

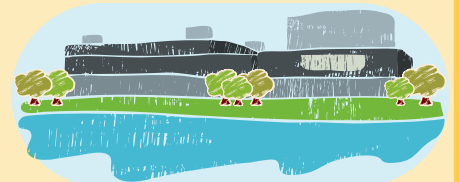
3/19 (土) 20 (日) 21 (祝) 26 (土) 27 (日)

4/2 (土) 3 (日) 9 (土) 10 (日) 16 (土) 17 (日)

5/7 (土) 8 (日) 14 (土) 15 (日) 21 (土) 22 (日) 28 (土) 29 (日)

※平日、4月23日(土)、24日(日)、29日(金・祝)、30日(土)、5月1日(日)、3日(火・祝)、4日(水・祝)、5日(木・祝)は運休します。

- ・万博記念公園でイベント開催の場合は臨時に運休することがあります。
- ・新型コロナウイルス感染拡大防止のため、運行がとりやめになる場合があります。
- ・バス乗車の際はマスクを常時着用ください。
- ・乗車定員は14名(グループ利用時20名)です。定員に達した場合は次のバスをご利用ください。



みんなく シャトルバス ご案内

大阪モノレール「万博記念公園駅」と
「みんなく」間の直行送迎バスを
期間限定で運行します。

2022年3月17日(木)～5月31日(火)の土曜・日曜・祝日
1日11往復/所要時間約10分/無料

※平日、4月23日(土)、24日(日)、29日(金・祝)、30日(土)、5月1日(日)、3日(火・祝)、4日(水・祝)、5日(木・祝)は運休します。
※万博記念公園でイベント開催の場合は臨時に運休することがあります。
※新型コロナウイルス感染拡大防止のため、運行がとやめになる場合があります。詳しくはホームページをご覧ください。

大阪モノレール 万博記念公園駅発

時	万博記念公園駅 → 国立民族学博物館	
10	06	36
11	06	36
12		46
13	16	46
14		26 56
15		26 56
16		
17		

国立民族学博物館発

時	国立民族学博物館 → 万博記念公園駅	
10		50
11	20	
12		30
13	00	30
14	10	40
15	10	40
16		30
17	00	

特別展のご案内

日本・モンゴル外交関係樹立50周年記念特別展

邂逅する写真たち モンゴルの100年前と今

Special Exhibition
100 Years of Mongolia
Encounters through Photography



1. ある少女 / 2016年 2. ウルガの女性(部分) / 1909年



3. チョコ・ナイトクラブ / 2017年 4. 草原の若者たち / 1909年

100年前のモンゴルと現在のモンゴルが
時空を越えて本館で出会う、体験型の「写真
展」です。外国の探検家たちが写した100
年前のウランバートルは、大活仏の座する宗
教都市でした。一方、現代の首都の素顔を気
鋭のモンゴル人写真家が写し出します。大草
原と遊牧民とは異なるもう一つのモンゴルと
の出会いです。



1, 3 B. インジナーン撮影 ©Injinaash, Bor
2, 4 S. パルシ撮影 / フィンランド文化遺産庁民俗学画像コレクション
©The Finnish Heritage Agency

2022年3月17日(木)～5月31日(火)

【会場】 国立民族学博物館 特別展示館
【開催時間】 10:00～17:00(入館は16:30まで)
【休館日】 水曜日[ただし、5月4日(水・祝)は開館
5月6日(金)は休館]

国立民族学博物館 National Museum of Ethnology

ご来館のみなさまへ

新型コロナウイルス感染症の状況によっては、会期・イベント等を変更・中止する場合があります。
事前にホームページでご確認ください。またオンライン予約でのご来館にご協力ください。

- 開館時間………10:00～17:00(入館は16:30まで)
 - 休館日………水曜日(ただし、5月4日(水・祝)は開館、5月6日(金)は休館)
 - 特別展観覧料……一般880円/大学生450円/高校生以下無料
 - ※観覧料割引についてはホームページでご確認ください。
- 交通のご案内
- 大阪モノレール…「万博記念公園駅」/「公園東口駅」下車徒歩約15分
 - バス………阪急茨木市駅・JR茨木駅から「日本庭園前」下車徒歩約13分
 - 乗用車………万博記念公園「日本庭園前駐車場」(有料)から徒歩約5分
- ※大学生・一般の方は万博記念公園各ゲートで、当館の観覧券をお買い求めください。
同園内を無料で通行できます。
※高校生以下の方、「国立民族学博物館友の会」会員の方は万博記念公園各ゲート有人窓口で、
みんなくへ行くこととお申し出いただき、通行証をお受け取りください。
※万博記念公園をご利用になる場合は、同園入料が必要です。
- 〒565-8511
大阪府吹田市千里万博公園10番1号
Tel:06-6876-2151 Fax:06-6875-0401
<https://www.minpaku.ac.jp/>

